

LE CLOS DES MOINES

9 Chemin aux Moines
44380 PORNICHET



Lot 3b

Logt T5

Plan de repérage dans le lotissement



LEGENDE :

- 9.50 Courbes altimétriques TN avant travaux
- 10.00 Courbes altimétriques TN projeté après travaux
- 9.10 Altimétrie TN avant travaux
- 8.96 Altimétrie TN projeté après travaux
- Pompe à chaleur
- Espaces verts (pleine terre paysagée : engazonnement)
- Béton balayé (parkings, accès logement)
- Arbres à planter
- Arbres conservés
- Haie végétale à planter
- Clôture projetée : grillage rigide H. 1.50 m
- Système de rétention d'eau pluviales (3 m³)

Des modifications (adaptations techniques, dimensionnelles ou d'organisation) sont susceptibles d'être apportées à ce plan en fonction des nécessités techniques ou réglementaires lors de la réalisation.



BK n° 331

Voie Pente nulle

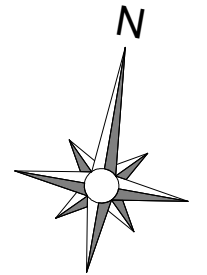
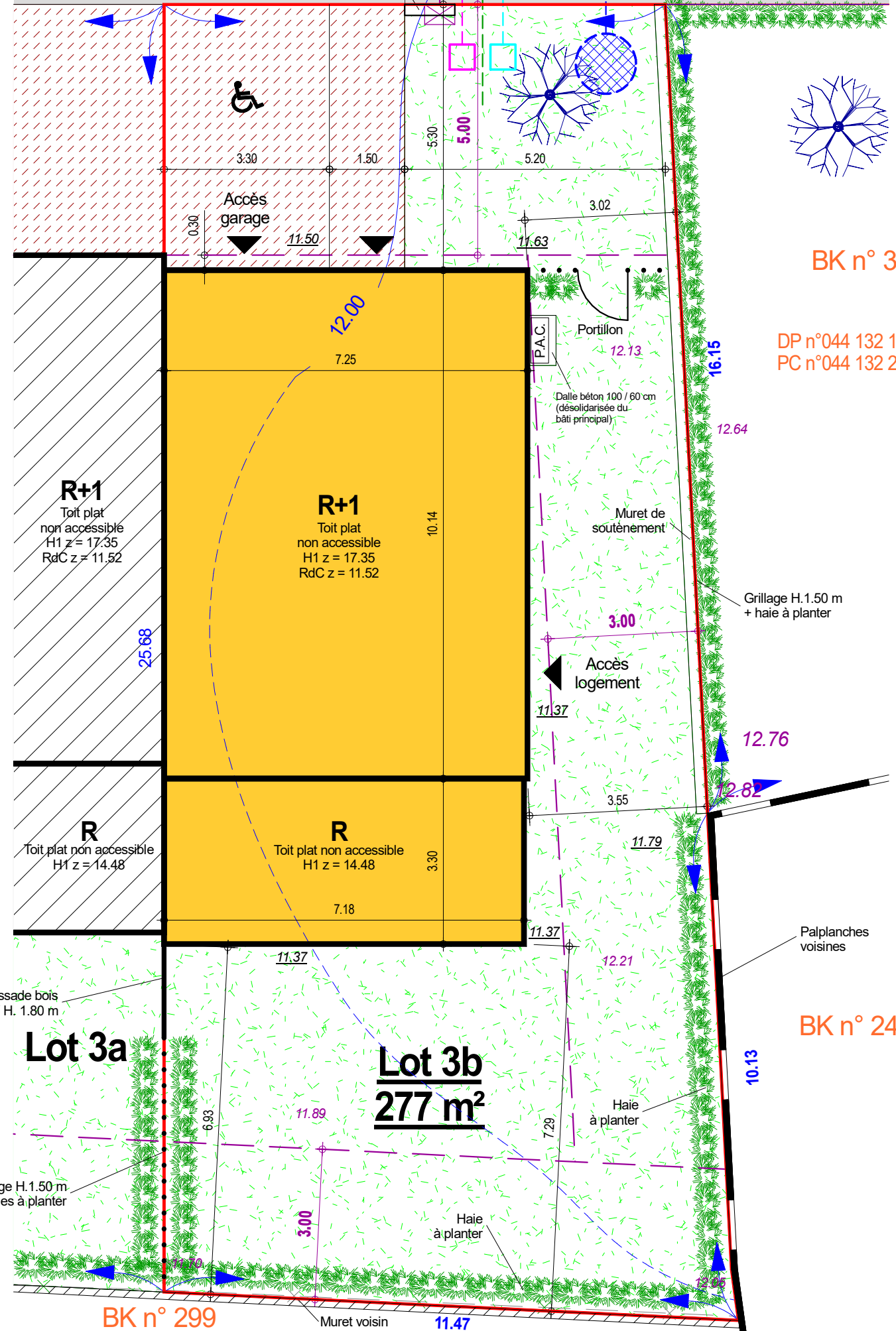
Muret (B.L. + coffret élec)

10.00 11.50

ELEC FT EU

Raccordements des réseaux sur la voie

Pente 5.3%



BK n° 327

DP n°044 132 18 T6197
PC n°044 132 21 T1033

Grillage H.1.50 m + haie à planter

Accès logement

11.37

12.76

12.82

Palplanches voisines

BK n° 241

Lot 3a

Lot 3b
277 m²

Palissade bois
L. 1.80 m / H. 1.80 m

Grillage H.1.50 m + haies à planter

Muret voisin 11.47

PLAN DE MASSE

Date : 20.12.2022

Indice : -

Commercialisation

LE CLOS DES MOINES

9 Chemin aux Moines
44380 PORNICHET



Lot 3b

Logt T5

Plan de repérage dans le lotissement



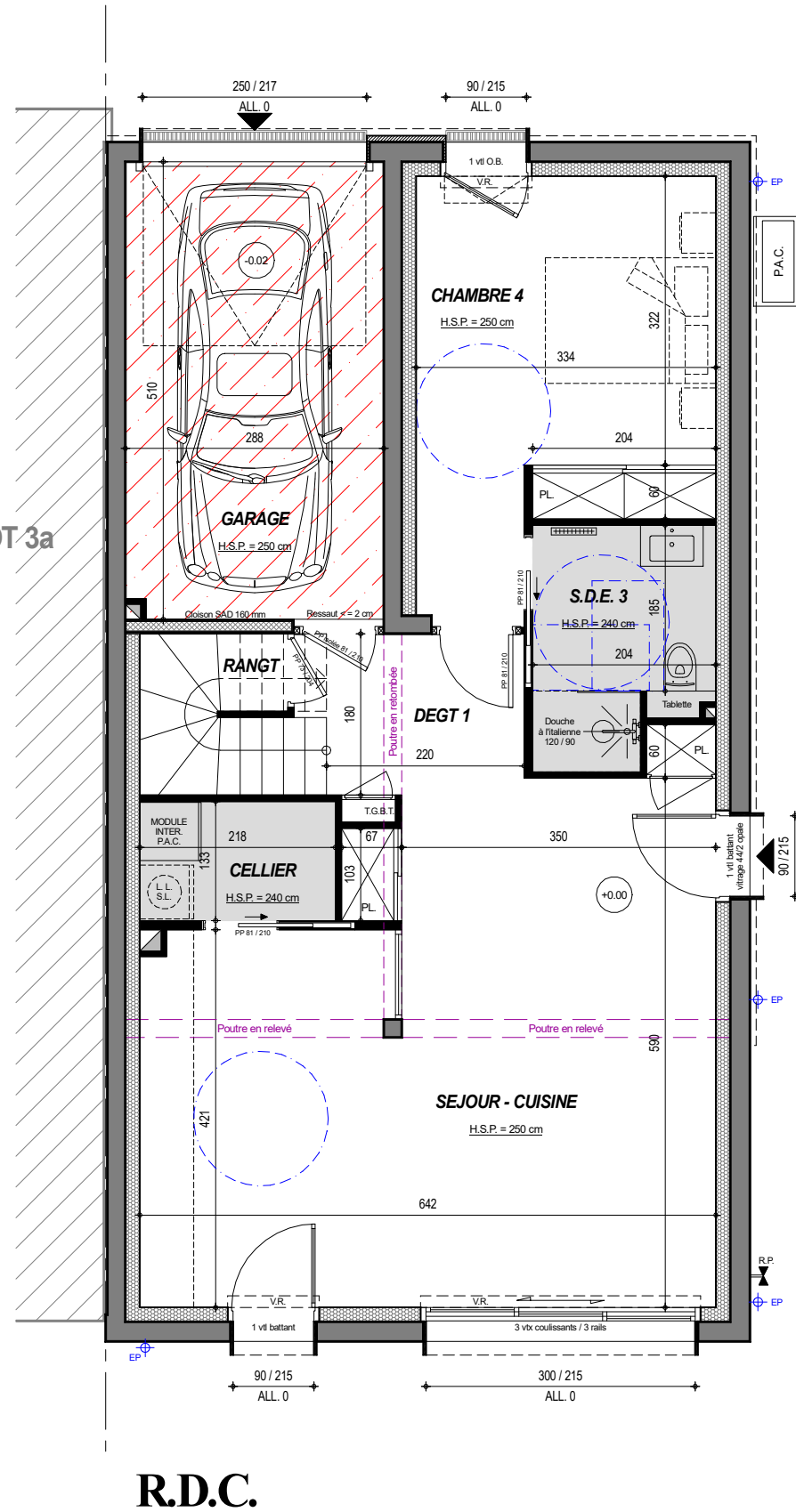
SURFACES LOGEMENT

	S. Hab.
SEJOUR / CUISINE	33.90 m ²
CELLIER	2.90 m ²
DEGAGEMENT 1	4.04 m ²
RANGEMENT (sous escalier)	0.67 m ²
CHAMBRE 4	14.13 m ²
SALLE D'EAU 3	5.05 m ²
DEGAGEMENT 2	5.42 m ²
WC (étage)	1.60 m ²
CHAMBRE 1	14.08 m ²
SALLE D'EAU 1	5.64 m ²
CHAMBRE 2	11.72 m ²
CHAMBRE 3	10.54 m ²
SALLE DE BAINS 2	4.07 m ²

TOTAL 113.76 m²

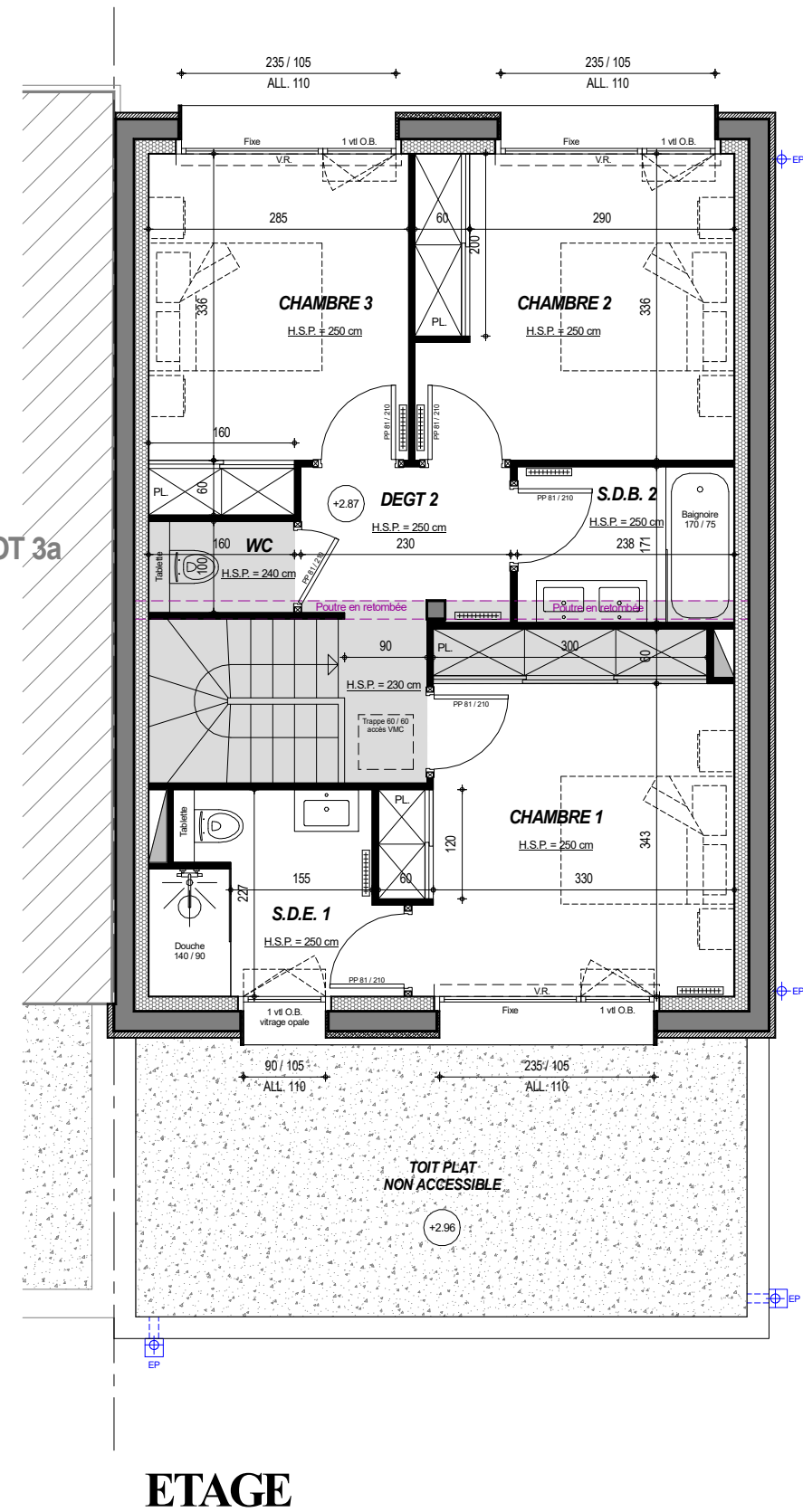
GARAGE 14.64 m²

LOT 3a

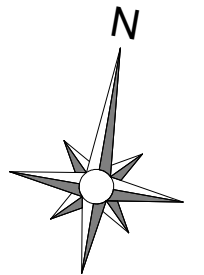


R.D.C.

LOT 3a



ETAGE



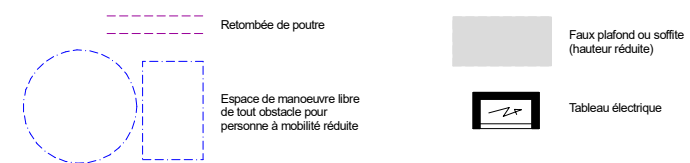
Des modifications (adaptations techniques, dimensionnelles ou d'organisation) sont susceptibles d'être apportées à ce plan en fonction des nécessités techniques ou réglementaires lors de la réalisation. En conséquence, une différence maximale de 5% par rapport aux surfaces indiquées sera considérée comme admissible.

Les menuiseries extérieures (volets, stores, type d'ouvrants), portes de placard, gaines techniques, emplacements des équipements sanitaires, poutres, poteaux, soffites et faux plafonds ne sont pas tous figurés ou le sont à titre indicatif.

Les éléments de mobilier et équipements ménagers non fournis ne sont présentés qu'à titre indicatif.

Les surfaces, données à titre indicatif, incluent les placards.

LEGENDE



Date : 20.12.2022

Indice : -

Commercialisation