

LE CLOS DES MOINES

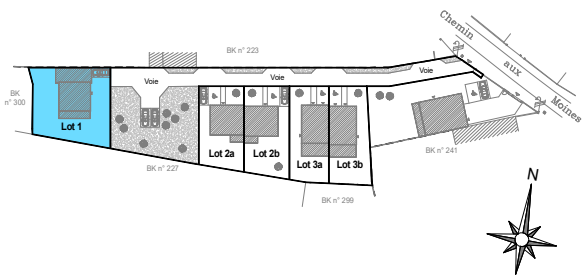
9 Chemin aux Moines
44380 PORNICHET



Lot 1

Logt T5

Plan de repérage dans le lotissement



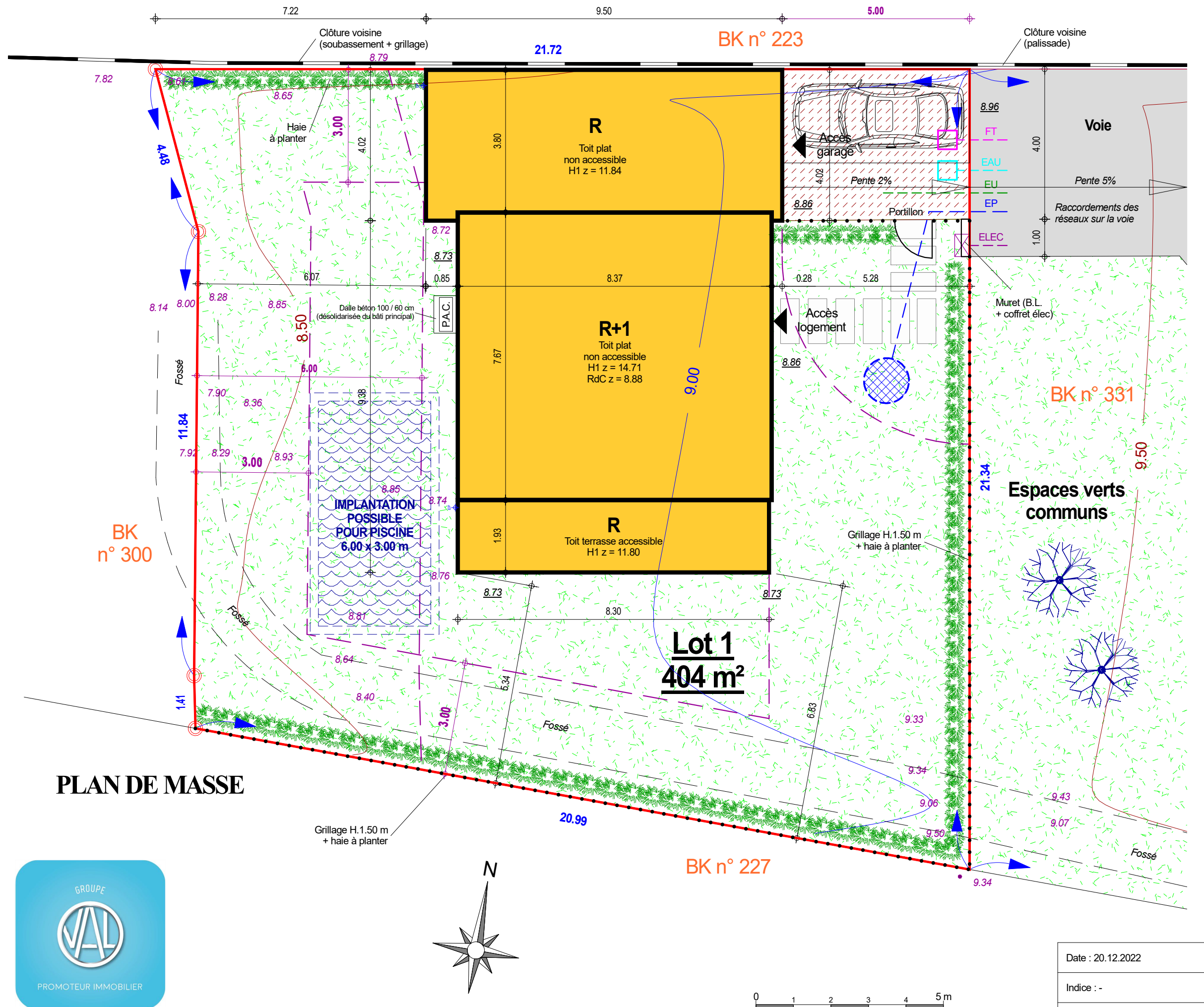
LEGENDE :

- 9.50 Courbes altimétriques TN avant travaux
- 10.00 Courbes altimétriques TN avant travaux
- 9.10 Altimétrie TN avant travaux
- 8.96 Altimétrie TN projeté après travaux
- Pompe à chaleur
- Espaces verts (pleine terre paysagée : engazonnement)
- Béton balayé (parkings, accès logement)
- Arbres à planter
- Arbres conservés
- Haie végétale à planter
- Clôture projetée : grillage rigide H. 1.50 m
- Système de rétention d'eau pluviales (3 m3)

PLAN DE MASSE



Des modifications (adaptations techniques, dimensionnelles ou d'organisation) sont susceptibles d'être apportées à ce plan en fonction des nécessités techniques ou réglementaires lors de la réalisation.



Date : 20.12.2022

Indice : -

Commercialisation

LE CLOS DES MOINES

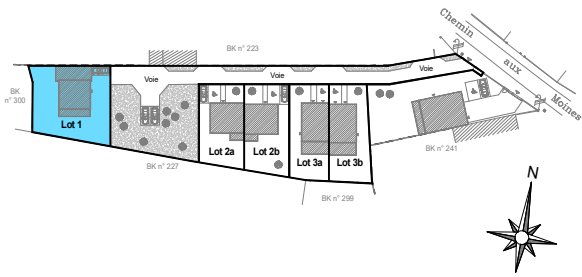
9 Chemin aux Moines
44380 PORNICHET



Lot 1

Logt T5

Plan de repérage dans le lotissement

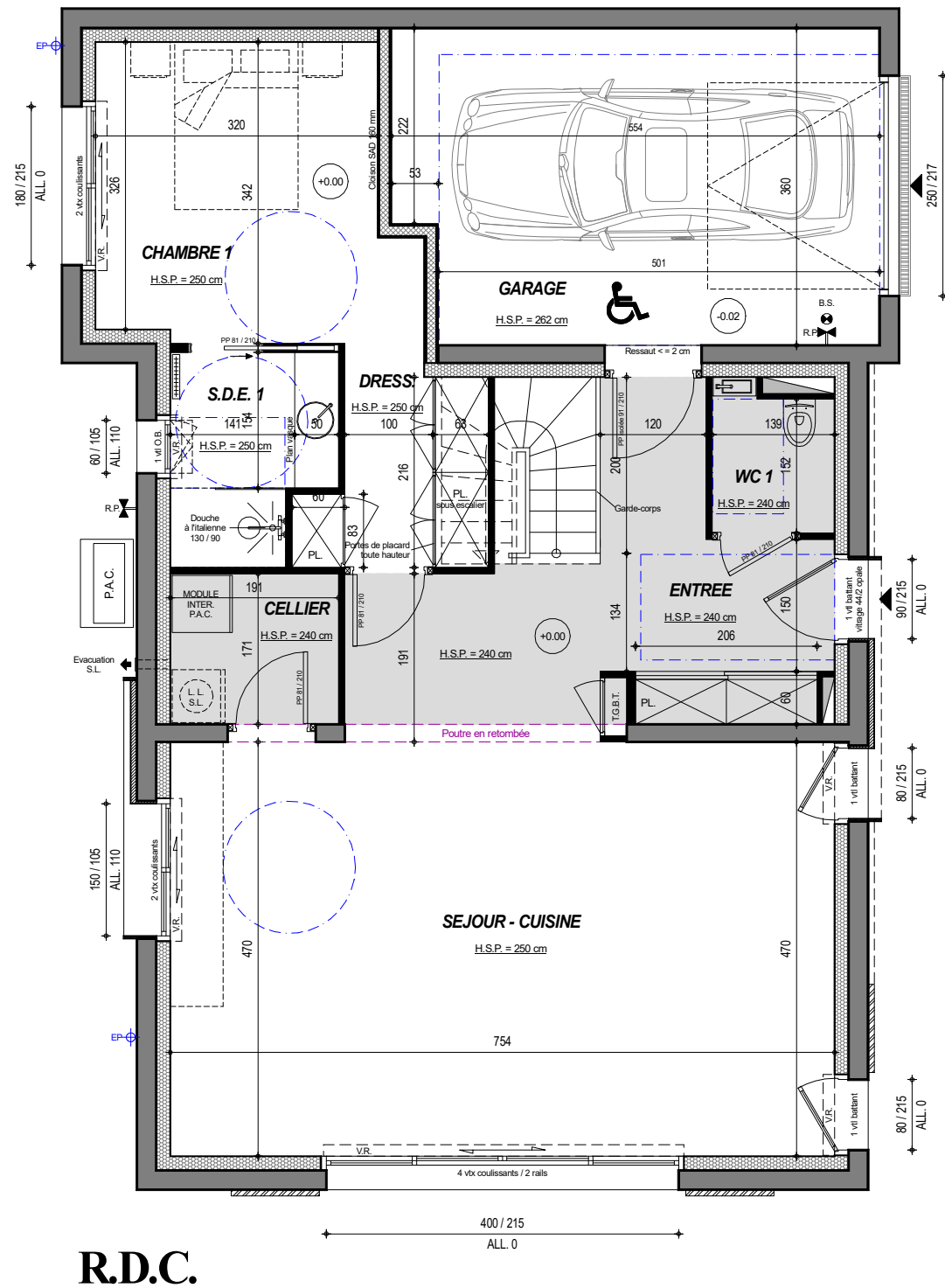


SURFACES LOGEMENT

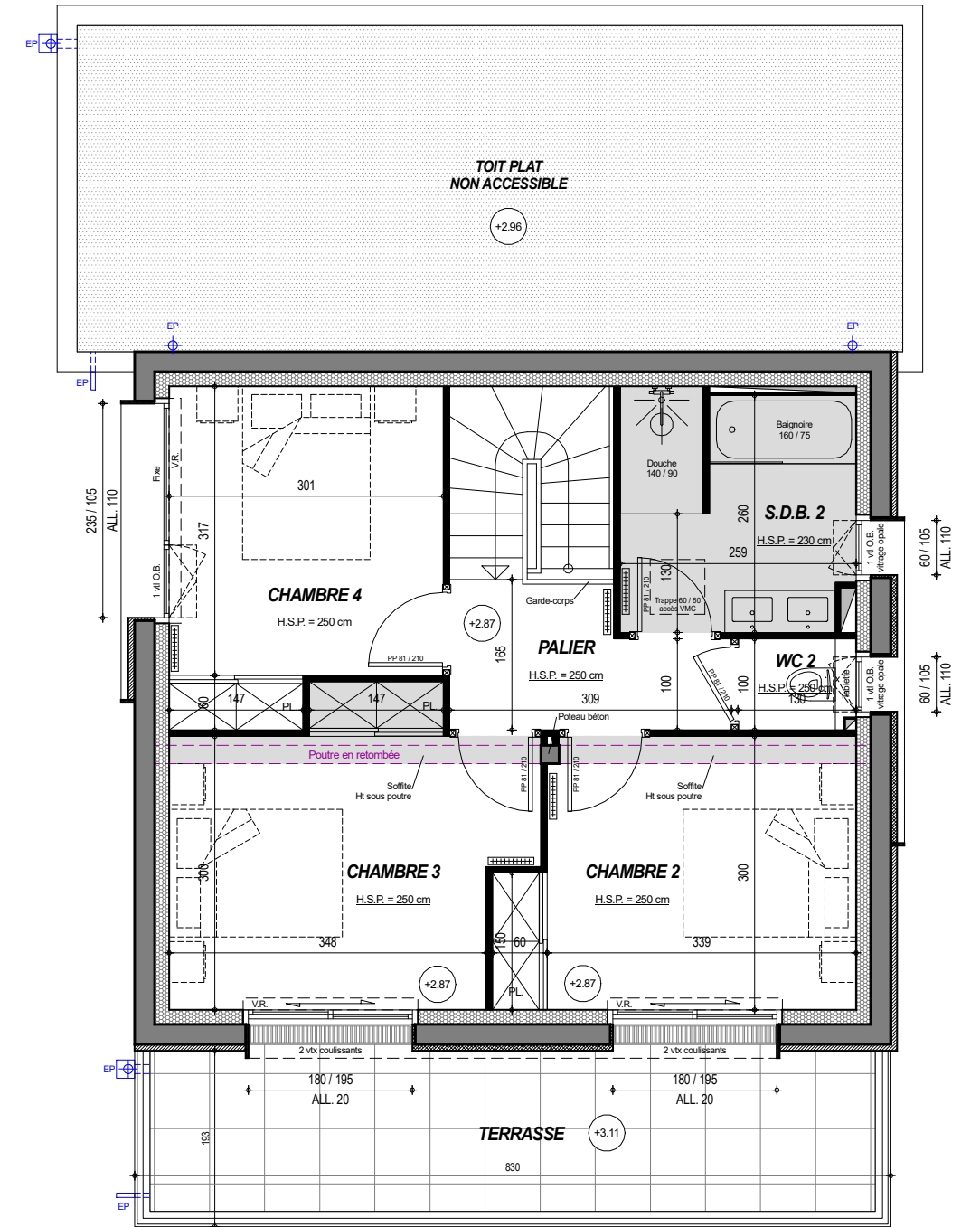
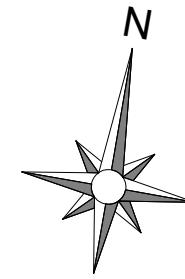
	S. Hab.
ENTREE	7.43 m ²
WC 1	2.24 m ²
SEJOUR / CUISINE	41.54 m ²
CELLIER	3.27 m ²
CHAMBRE 1	11.44 m ²
DRESSING	3.68 m ²
SALLE D'EAU 1	4.12 m ²
PALIER	4.17 m ²
CHAMBRE 2	11.03 m ²
CHAMBRE 3	12.18 m ²
CHAMBRE 4	10.42 m ²
SALLE DE BAINS 2	6.61 m ²
WC 2	1.28 m ²

TOTAL 119.41 m²

GARAGE	19.21 m ²
TERRASSE ETAGE	14.26 m ²



R.D.C.



ETAGE



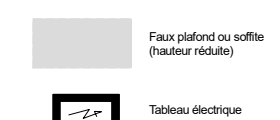
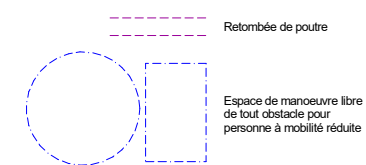
Des modifications (adaptations techniques, dimensionnelles ou d'organisation) sont susceptibles d'être apportées à ce plan en fonction des nécessités techniques ou réglementaires lors de la réalisation. En conséquence, une différence maximale de 5% par rapport aux surfaces indiquées sera considérée comme admissible.

Les menuiseries extérieures (volets, stores, type d'ouvrants), portes de placard, gaines techniques, emplacements des équipements sanitaires, poutres, poteaux, soffites et faux plafonds ne sont pas tous figurés ou le sont à titre indicatif.

Les éléments de mobilier et équipements ménagers non fournis ne sont présentés qu'à titre indicatif.

Les surfaces, données à titre indicatif, incluent les placards.

LEGENDE



Date : 20.12.2022

Indice : -

Commercialisation