

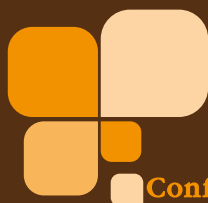


Le Skippage

PORNICHET

Programme neuf d'exception
de 11 logements
et 1 local commercial

86/88, avenue du Général de Gaulle
44380 PORNICHET



descriptif de l'ensemble immobilier

Une d
Terras
11.54

Confort au quotidien

- Menuiseries extérieures en aluminium thermolaqué avec vitrage isolant et acoustique.
- Volets roulants PVC, électriques.
- Chape acoustique sur les dalles du sol.
- Ascenseur desservant chaque niveau.
- Chauffage individuel électrique par panneaux rayonnants dans le séjour.
- Sèche serviettes dans la salle de bain.
- Immeuble équipé d'une antenne parabolique.

Sécurité

- Interphone avec ouverture commandée du hall d'entrée depuis chaque appartement.
- Boîtes aux lettres installées dans le hall.
- Parking en sous-sol avec portail d'accès automatique avec système d'ouverture par émetteur.

vente



conception soignée, une réalisation de qualité...

■ Décoration

- Carrelage dans toutes les pièces, sur le balcon, dans le hall (Porcelanosa). Possibilité de parquet flottant dans les chambres.
- Faïence Rubis Diamant de chez Porcelanosa dans la salle de bain, placards en peinture satinée.
- Plafonds acoustique de type Gyptone.
- Eclairage par détecteur de présence temporisé.

■ Espaces verts

- Terrasse paysagée couvrant les parkings avec engazonnement, arbustes et plantations diverses.



Pornichet

un certain art de vivre...

Au sud de la Bretagne, où la Loire vient terminer son long voyage, à la frontière entre les marais de Brière et l'Océan Atlantique, Pornichet est une commune principale de la région La Baule - Presqu'île de Guérande. A 3/4 d'heure de voiture de Nantes, Pornichet est au cœur d'une région riche en patrimoine historique, naturel et urbain.

Balades vivifiantes sur le chemin côtier ou en campagne, baignades ou bains de soleil sur ses 3 plages de sable fin, premières sensations nautiques ou échappées au large, découverte du patrimoine ou shopping au marché, paris à l'hippodrome ou escapade au casino, cure bienfaitante à la thalasso ou excursion dans les environs, événements sportifs ou journées enfantines... à Pornichet, on vibre, on savoure, on explore, on rêve !



Parcourez les quartiers de Pornichet et découvrez, à votre rythme, leurs charmes et leurs bâtiments.

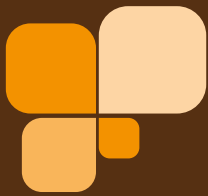
■ Le centre-ville de Pornichet, longeant la baie de Pornichet - La Baule, est animé toute l'année.

■ Bonne-Source / Saine-Marguerite, lieu de rendez-vous des artistes et hommes d'affaires de la fin du XIX^e siècle, ce quartier, bordé par quatre kilomètres de plage et criques, a conservé sa douceur de vivre et son environnement boisé exceptionnel. Le quartier des vacances en famille avec sur la plage clubs de plage, bar-restaurant et écoles de voiles.

■ Les Hameaux. De son passé rural, Pornichet a conservé une campagne bocagère bien agréable. À quelques minutes des plages par la route ou par voies cyclables, ce quartier, point de départ de randonnées à pied ou à vélo, offre un cadre très plaisant pour des vacances "nature" avec ses deux campings. Mélangez tourisme balnéaire et tourisme vert !

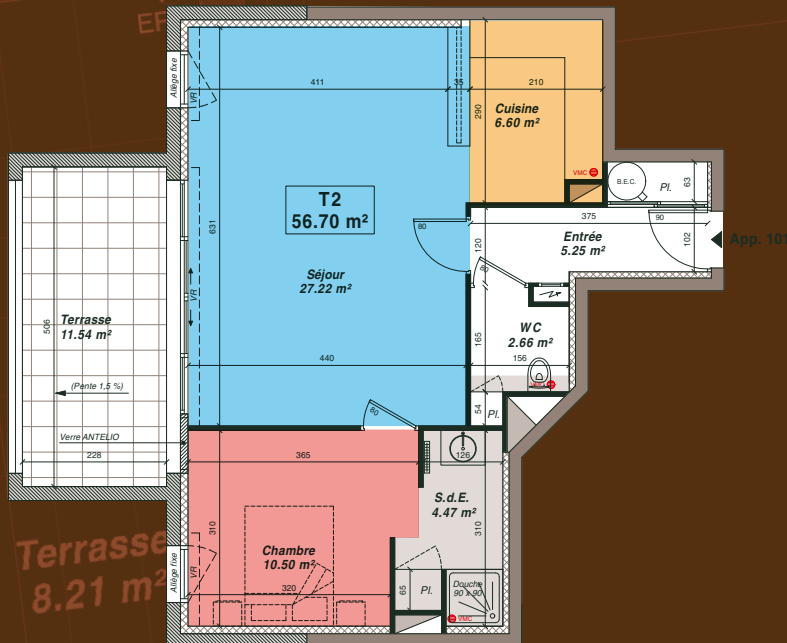
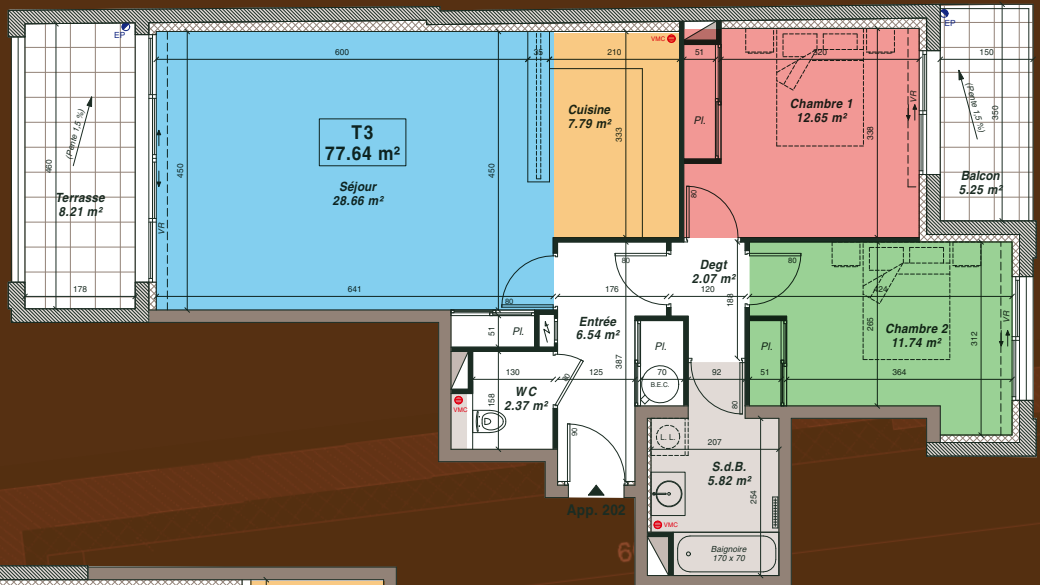
**Grand prix national de fleurissement
et 4 Fleurs des villes et villages fleuris.**





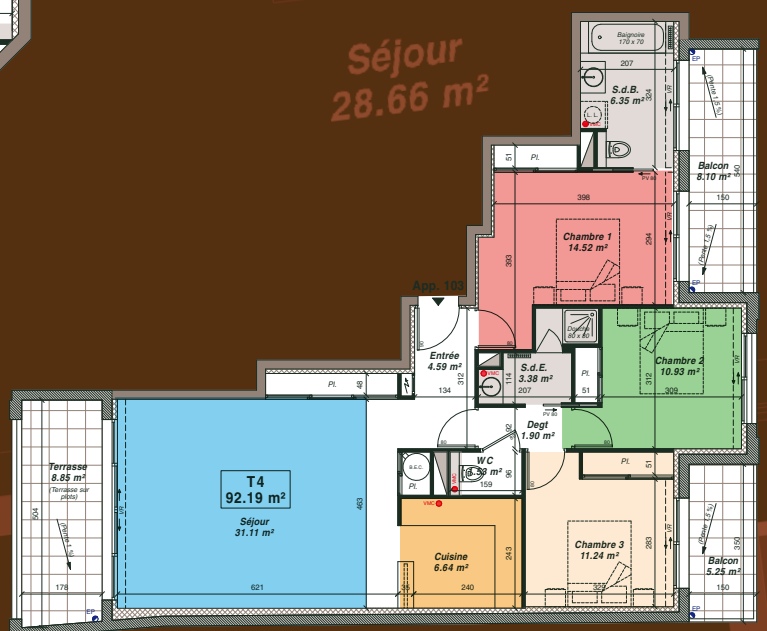
des appartements harmonieux

Le Skippage, un ensemble de logements ergonomiques, facile à vivre, situé au centre de Pornichet, proche de la mer. Ses 11 logements fonctionnels et confortables vous offriront un cadre de vie exceptionnel.



T3
77.64 m²

Séjour
28.66 m²





*Au cœur de Pornichet,
proche de la gare,
de la mer,
du centre-ville.*



Votre contact :

